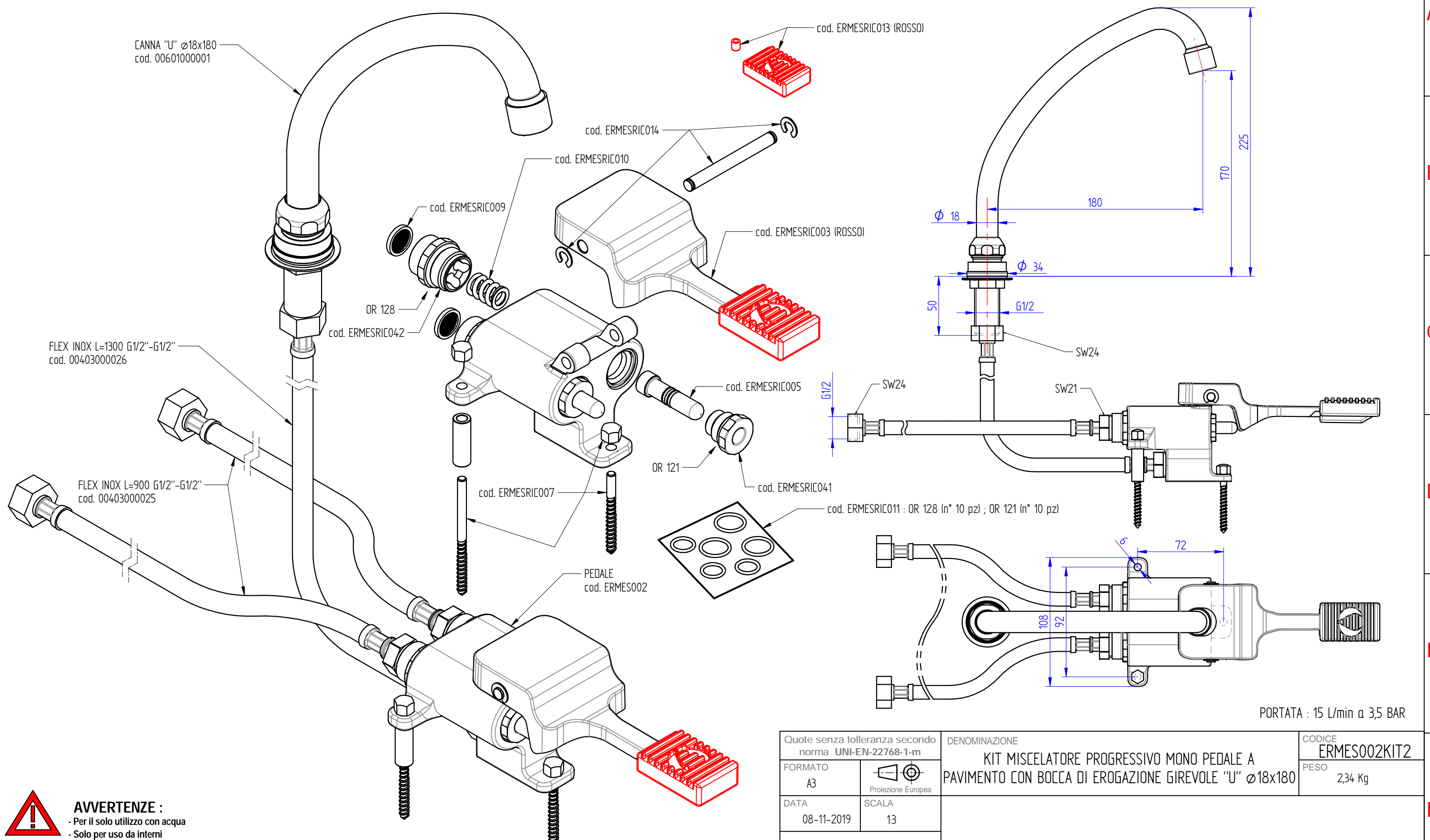


SPECIFICHE TECNICHE :

TEMPERATURA DI ESERCIZIO MIN / MAX : 5 ÷ 70°C
 PRESSIONE MIN / MAX DI ESERCIZIO : 0,5 ÷ 7 Bar
 RACCOMANDATA : 3 ÷ 5 Bar



PORTATA : 15 L/min a 3,5 BAR



AVVERTENZE :

- Per il solo utilizzo con acqua
- Solo per uso da interni
- Non utilizzare prodotti tossici o abrasivi per la pulizia del rubinetto
- Installare rubinetto di arresto con filtro (raccomandato) per la manutenzione
- Installare guarnizioni filtro (in dotazione) nelle vie di alimentazione
- Pulire le tubature da residui, facendo scorrere acqua, prima di collegare il rubinetto alla linea di alimentazione
- Installazione da affidare a personale specializzato

Quote senza tolleranza secondo norma UNI-EN-22768-1-m		DENOMINAZIONE	CODICE
FORMATO	Proiezione Europea	KIT MISCELATORE PROGRESSIVO MONO PEDALE A PAVIMENTO CON BOCCA DI EROGAZIONE GIREVOLE "U" Ø18x180	ERMES002KIT2
A3			PESO
DATA	SCALA		2,34 Kg
08-11-2019	1:3		
DISEGNO ESEGUITO CON CAD - VIETATE LE MODIFICHE MANUALI			