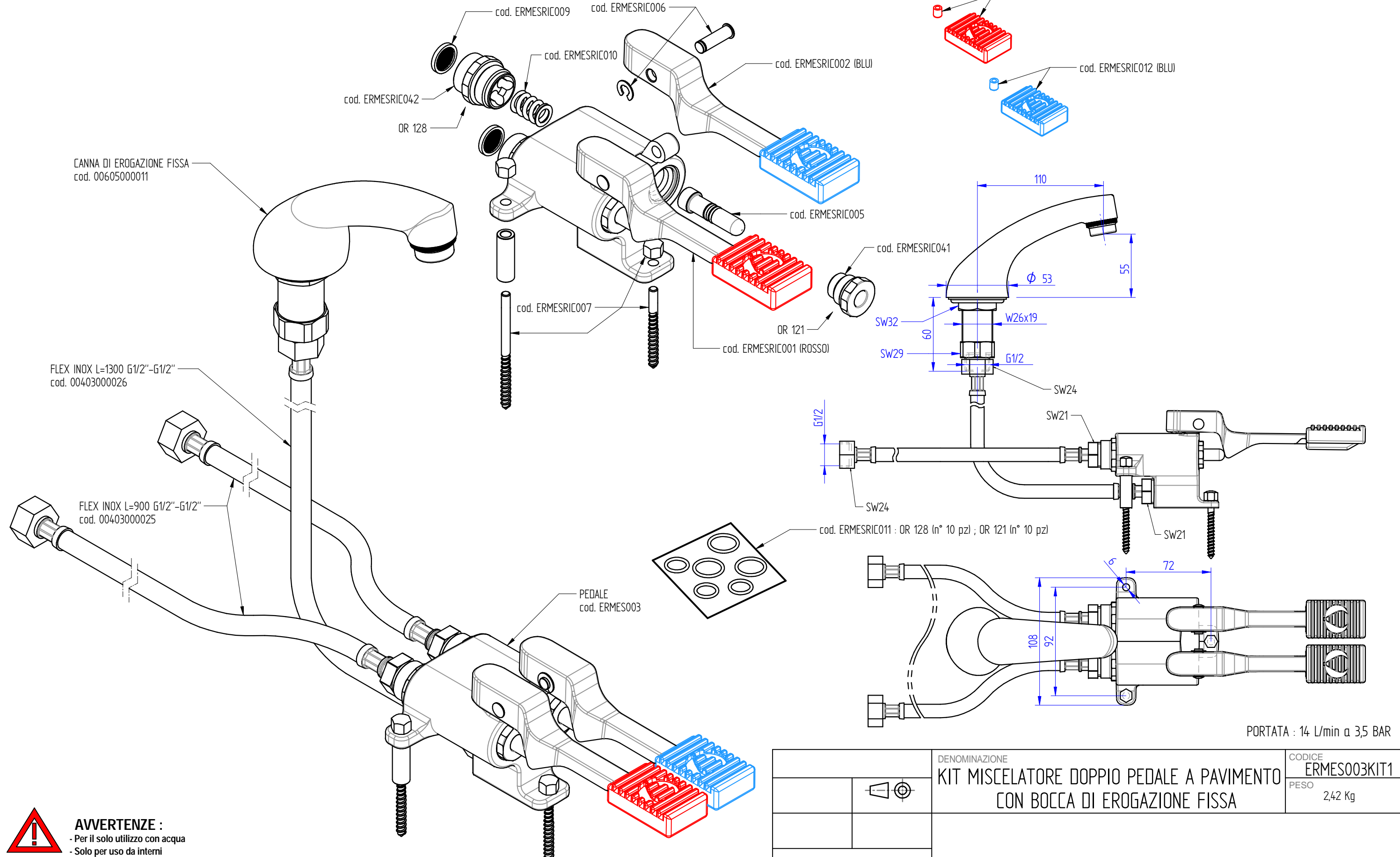


**SPECIFICHE TECNICHE :**

TEMPERATURA DI ESERCIZIO MIN / MAX : 5 ÷ 70°C  
 PRESSIONE MIN / MAX DI ESERCIZIO : 0,5 ÷ 7 Bar  
 RACCOMANDATA : 3 ÷ 5 Bar



CANNA DI EROGAZIONE FISSA  
 cod. 00605000011

FLEX INOX L=1300 G1/2"-G1/2"  
 cod. 00403000026

FLEX INOX L=900 G1/2"-G1/2"  
 cod. 00403000025

PORTATA : 14 L/min a 3,5 BAR



**AVVERTENZE :**

- Per il solo utilizzo con acqua
- Solo per uso da interni
- Non utilizzare prodotti tossici o abrasivi per la pulizia del rubinetto
- Installare rubinetto di arresto con filtro (raccomandato) per la manutenzione
- Installare guarnizioni filtro (in dotazione) nelle vie di alimentazione
- Pulire le tubature da residui, facendo scorrere acqua, prima di collegare il rubinetto alla linea di alimentazione
- Installazione da affidare a personale specializzato

	DENOMINAZIONE	CODICE
	KIT MISCELATORE DOPPIO PEDALE A PAVIMENTO CON BOCCA DI EROGAZIONE FISSA	ERMES003KIT1
		PESO
		2,42 Kg